

Warum sollten Sie sich für HLB Stückmann entscheiden?

- Unser Ziel ist eine hohe Akzeptanz des TCMS/ Steuer-IKS in Ihrem Unternehmen.
- Unser Ausgangspunkt ist eine individuelle Risikoinventur. Nicht jedes steuerliche Problem ist ein Steuerrisiko. Wir unterstützen Sie bei der Einordnung Ihrer Steuerrisiken.
- Wir verfolgen einen prozessorientierten Ansatz. Nur in einen Prozess integrierte Kontrollen können im Unternehmen gelebt werden.
- Ihre Prozesse sind der Leitfaden für Ihr TCMS/Steuer-IKS. Ein „vorkonfektioniertes“ TCMS/Steuer-IKS hilft Ihnen nicht, da es ein Fremdkörper wäre.
- Die Skalierung des TCMS/Steuer-IKS steht für uns im Vordergrund. Unnötige Komplexität ist zu vermeiden.
- Wir begleiten Sie in dem von Ihnen gewünschten Umfang.



HLB Stückmann ist die führende selbstständige Wirtschaftsprüfungs- und Steuerberatungsgesellschaft in Ostwestfalen-Lippe. Ihre 21 Partner und über 150 Mitarbeiter sind in Bielefeld, Hamburg und München tätig. Wir gehören zum Netzwerk HLB International und arbeiten weltweit mit über 740 Büros in mehr als 150 Ländern zusammen.

Die ideale Basis für eine erfolgreiche Zusammenarbeit: Mit **Leidenschaft** und **Professionalität** betreuen wir Familienunternehmen und Konzerne des gehobenen Mittelstandes. **Passgenaue** Lösungen, **angemessene** Prüfungen und Empfehlungen zeichnen unser **kontinuierliches** Handeln aus. Wir begegnen unseren Mandanten **ehrlich** und **kommunizieren** mit ihnen auf **Augenhöhe**.

HLB Stückmann Bielefeld
Elsa-Brändström-Straße 7 | 33602 Bielefeld

HLB Stückmann Hamburg
Neuer Wall 34 | 20354 Hamburg

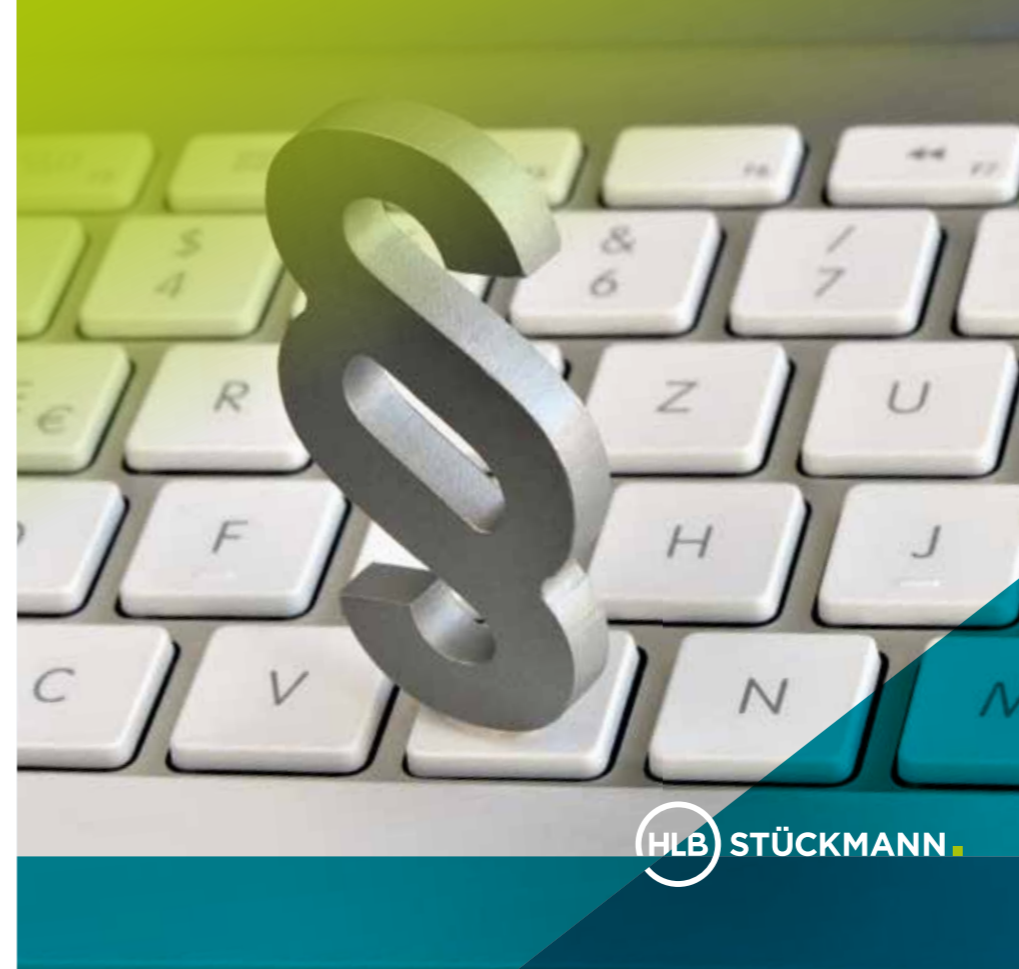
HLB Stückmann München
Lindwurmstraße 129 | 80337 München
www.stueckmann.de



HLB ist ein weltweites Netzwerk unabhängiger Wirtschaftsprüfungs-, Steuerberatungs- und Unternehmensberatungsgesellschaften. Uns verbindet innovatives Denken und Handeln. Gemeinsam helfen wir Mandanten, über Grenzen hinweg zu wachsen.

TOGETHER WE MAKE IT HAPPEN

06.2019



UNSERE KOMPETENZ

Tax Compliance Management System (TCMS) und Internes Kontrollsystem für den Steuerbereich (Steuer-IKS)

Risiken vermeiden. Effizienz steigern.

Warum sollten Sie handeln?

Das Steuerrecht ist komplex, umfangreich und unterliegt einem ständigen Wandel. Fehler sind daher immanent. Um bei Fehlern nicht einem Strafvorwurf ausgesetzt zu sein, kann ein TCMS/Steuer-IKS helfen:

„Hat der Steuerpflichtige ein **innerbetriebliches Kontrollsystem** eingerichtet, das der Erfüllung der steuerlichen Pflichten dient, **kann dies ggf. ein Indiz** darstellen, das **gegen** das **Vorliegen** eines **Vorsatzes** oder der **Leichtfertigkeit** sprechen kann, ...“

BMF-Schreiben vom 23. Mai 2016

Gründe für ein TCMS/Steuer-IKS

Risiken vermeiden durch

- Einordnung allgemeiner steuerlicher Themen in die eigene Prozesslandschaft
- Erkennen und Umsetzen von Gesetzesänderungen im Tagesgeschäft
- automatisierte Fristenverwaltung und installierte Vertretungsregelung
- ...

Effizienz steigern durch

- Vermeidung von Doppelstrukturen
- Verbesserung der Prozessreife
- erleichterten Wissenstransfer bzgl. steuerlicher Themen
- ...

Welche Risiken können Sie durch ein TCMS/Steuer-IKS mindern?

Steuerrisiken

- ungeplante Steuernachzahlungen
- Nachzahlungs- und/oder Hinterziehungszinsen
- Berichtigung von Steuererklärungen

Risiken aus dem Ordnungswidrigkeitengesetz

- Geldbußen bzw. Strafzahlungen

Steuerstrafrechtliche Risiken

- Strafen wegen Steuerhinterziehung
- Strafen wegen leichtfertiger Steuerverkürzung
- Gefahr einer unwirksamen Selbstanzeige

Was ist ein TCMS/Steuer-IKS?

Ein TCMS umfasst auf Basis eines Leitbildes und einer Unternehmenskultur Grundsätze, Verfahren und Maßnahmen, mit denen die Unternehmensführung die Einhaltung von gesetzlichen Vorschriften und Pflichten im Bereich der Steuern sicherstellt. Das Steuer-IKS ist Bestandteil des TCMS und zielt isoliert auf die Sicherstellung der Umsetzung von Steuervorschriften ab.



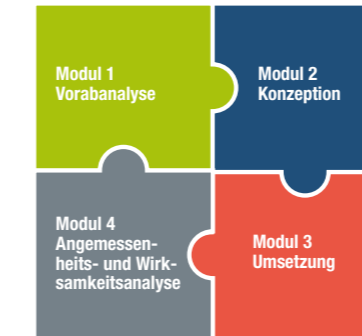
Ein TCMS/Steuer-IKS sollte mindestens umfassen:

- Bewertung der Steuerrisiken – Risikomanagementprozess
- Steuerrichtlinie/Vorgaben:
 - definierte Grundprozesse
 - Risiko-Kontroll-Matrix
 - Kontrollen (mittels Checklisten oder automatisiert)
 - Organisation, Prozesse und Verantwortlichkeiten
- Kommunikationswege:
 - zur Geschäftsführung/zum Aufsichtsorgan
 - zu und zwischen den Verantwortlichen
- Überwachungsfunktion und kontinuierlicher Verbesserungsprozess

Sinnvolle Erweiterungen eines TCMS/Steuer-IKS:

- Steuerstrategie
- ergänzende schriftliche Richtlinien
- externe und interne Schulungen
- Berichterstattung, Tax Status Reporting
- IT-System (Tools)

Wie sieht das HLB Stückmann-Angebot aus?



Modul 1 (Vorabanalyse)

- Bestandsaufnahmen
- Analyse vorhandener Dokumentationen
- erste Risikoeinschätzung

Modul 2 (Konzeption)

- Begleitung und Unterstützung bei
 - initialer Risikoinventur
 - Dokumentation der steuerlichen Kernprozesse
 - Definition der Vorprozesse
 - Erstellung von Risiko-Kontroll-Matrizen
 - Dokumentation der Organisation und der Verantwortlichkeiten
 - Erstellung eines Überwachungssystems

Modul 3 (Umsetzung)

- Begleitung und Unterstützung bei der Implementierung der Konzeption im Unternehmen

Modul 4 (Angemessenheits- und Wirksamkeitsanalyse)

- Begleitung und Unterstützung beim Verbesserungsprozess

Bei welchen Spezialbereichen kann eine Vertiefung des Detaillierungsgrades im Rahmen des TCMS/Steuer-IKS erforderlich sein?

Umsatzsteuer

- Ermittlung und Beurteilung der Risiken mittels Umsatzsteuer-Check (IT- und beleggestützt)
- Weiterentwicklung des bestehenden Prozesses zur Eingangsrechnungsprüfung um umsatzsteuerliche Anforderungen
- Implementierung eines Prozesses zur richtigen Anwendung von Umsatzsteuerschlüsseln in der Buchhaltung

Lohnsteuer

- Ermittlung und Beurteilung der Risiken mittels Lohnsteuer-Check
- Sicherstellung der zutreffenden Pauschalversteuerung nach § 37b EStG
- Erkennen und Einhalten der steuerlichen Regelungen zur Mitarbeiterentsendung

Internationales Steuerrecht

- Sicherstellung des zutreffenden Quellensteuereinhalts
- Erkennen von Betriebsstätten im Ausland und Einhaltung der Compliance-Anforderungen
- Verrechnungspreisrichtlinie und Überwachung der Umsetzung